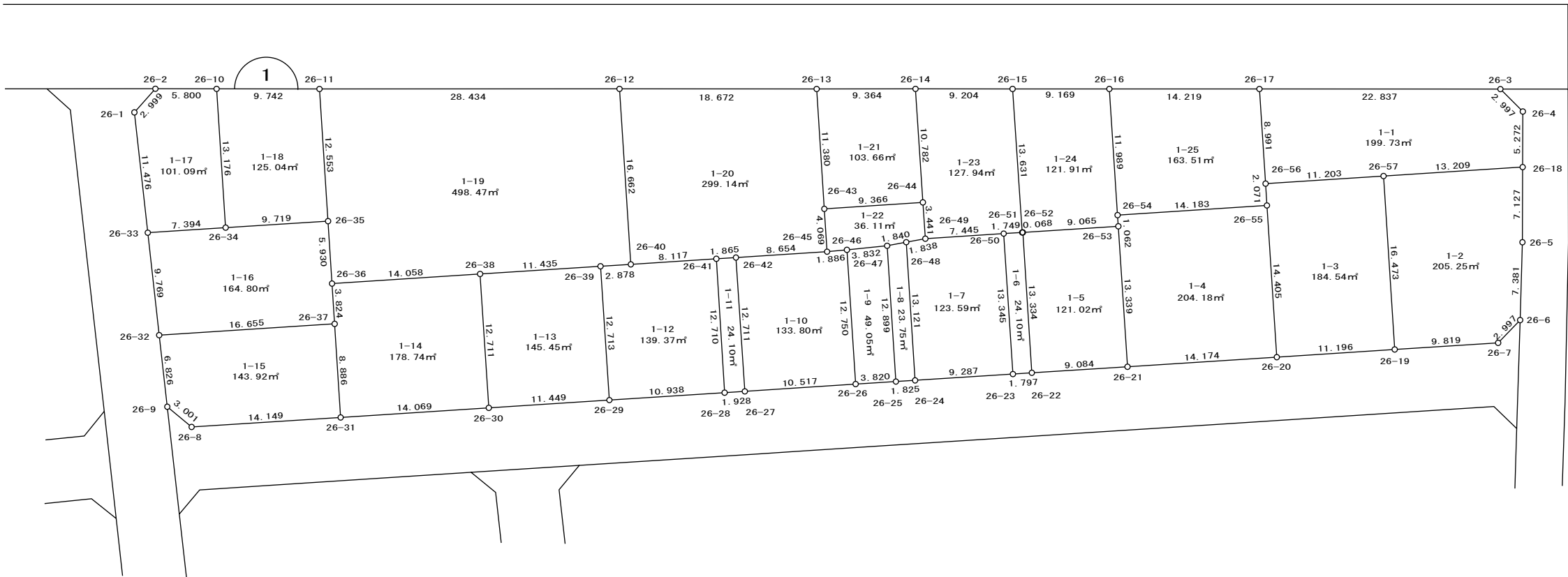
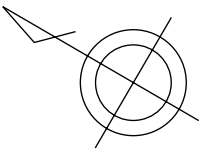


原 新 町 1 番地 1 ~ 2 5



参考資料

※記載内容は換地処分当時のものです。 上尾市

座 標 面 積 計 算 簿

参考資料

※記載内容は換地処分当時のものです。 上尾市

上尾市原新町									
地 番 :	1-1								
点 名	[1] X(i)	[2] X(i+1)-X(i-1)	[3] Y(i)	[4] Y(i+1)-Y(i-1)	[2]*[3]	[1]*[4]	方向角	夾 角	距 離
26-17	-1801.811	-14.729	-22752.485	18.941	335121.351565	-34128.102151	149-49-39	273-43-21	22.837
26-3	-1821.554	-22.640	-22741.007	10.712	514856.398480	-19512.486448	194-48-39	224-59-00	2.997
26-4	-1824.451	-5.536	-22741.773	-5.330	125898.455328	9724.323830	239-57-45	225-09-06	5.272
26-18	-1827.090	8.326	-22746.337	-11.929	-189386.001862	21795.356610	326-06-41	266-08-56	13.209
26-57	-1816.125	20.265	-22753.702	-13.611	-461103.771030	24719.277375	326-06-51	180-00-10	11.203
26-56	-1806.825	14.314	-22759.948	1.217	-325785.895672	-2198.906025	56-06-18	269-59-27	8.991
合 計				倍面積	-399.463191	399.463191			
				面 積	199.73	199.73			

座 標 面 積 計 算 簿

参考資料

※記載内容は換地処分当時のものです。 上尾市

上尾市原新町									
地 番 :	1-2								
点 名	[1]	[2]	[3]	[4]	[2]*[3]	[1]*[4]	方向角	夾 角	距 離
	X(i)	X(i+1)-X(i-1)	Y(i)	Y(i+1)-Y(i-1)					
26-57	-1816.125	-1.780	-22753.702	21.040	40501.589560	-38211.270000	146-06-41	269-59-57	13.209
26-18	-1827.090	-14.533	-22746.337	1.196	330572.515621	-2185.199640	239-57-21	273-50-40	7.127
26-5	-1830.658	-7.087	-22752.506	-12.657	161247.010022	23170.638306	241-31-31	181-34-10	7.381
26-6	-1834.177	-2.805	-22758.994	-9.399	63838.978170	17239.429623	283-46-52	222-15-21	2.997
26-7	-1833.463	8.867	-22761.905	-8.383	-201829.811635	15369.920329	326-07-55	222-21-03	9.819
26-19	-1825.310	17.338	-22767.377	8.203	-394740.782426	-14973.017930	56-06-44	269-58-49	16.473
合 計				倍面積	-410.500688	410.500688			57.006
				面 積	205.25	205.25			

座 標 面 積 計 算 簿

参考資料

※記載内容は換地処分当時のものです。 上尾市

上尾市原新町									
地 番 :	1-3								
点 名	[1]	[2]	[3]	[4]	[2]*[3]	[1]*[4]	方向角	夾 角	距 離
	X(i)	X(i+1)-X(i-1)	Y(i)	Y(i+1)-Y(i-1)					
26-56	-1806.825	-8.148	-22759.948	7.967	185448.056304	-14394.974775	146-06-51	269-54-42	11.203
26-57	-1816.125	-18.485	-22753.702	-7.429	420602.181470	13491.992625	236-06-44	269-59-53	16.473
26-19	-1825.310	0.108	-22767.377	-19.920	-2458.876716	36360.175200	326-05-54	269-59-10	11.196
26-20	-1816.017	17.333	-22773.622	5.708	-394735.190126	-10365.825036	56-04-26	269-58-32	14.405
26-55	-1807.977	9.192	-22761.669	13.674	-209225.261448	-24722.277498	56-12-09	180-07-43	2.071
合 計				倍面積	-369.090516	369.090516			55.348
				面 積	184.54	184.54			

座 標 面 積 計 算 簿

参考資料

※記載内容は換地処分当時のものです。 上尾市

上尾市原新町									
地 番 :	1-4								
点 名	[1]	[2]	[3]	[4]	[2]*[3]	[1]*[4]	方向角	夾 角	距 離
	X(i)	X(i+1)-X(i-1)	Y(i)	Y(i+1)-Y(i-1)					
26-54	-1796.206	-11.173	-22769.581	8.790	254404.528513	-15788.650740	146-05-33	270-21-04	14.183
26-55	-1807.977	-19.811	-22761.669	-4.041	450931.424559	7306.035057	236-04-26	269-58-53	14.405
26-20	-1816.017	3.726	-22773.622	-19.857	-84854.515572	36060.649569	326-06-29	270-02-03	14.174
26-21	-1804.251	19.213	-22781.526	3.163	-437701.459038	-5706.845913	56-03-48	269-57-19	13.339
26-53	-1796.804	8.045	-22770.459	11.945	-183188.342655	-21462.823780	55-44-29	179-40-41	1.062
合 計				倍面積	-408.364193	408.364193			57.163
				面 積	204.18	204.18			

座 標 面 積 計 算 簿

参考資料

※記載内容は換地処分当時のものです。 上尾市

上尾市原新町									
地番：	1-5								
点名	[1]	[2]	[3]	[4]	[2]*[3]	[1]*[4]	方向角	夾 角	距 離
	X(i)	X(i+1)-X(i-1)	Y(i)	Y(i+1)-Y(i-1)					
26-52	-1789.275	-0.100	-22775.508	16.122	2277.550800	-28846.691550	146-09-14	270-00-43	9.065
26-53	-1796.804	-14.976	-22770.459	-6.018	341010.393984	10813.166472	236-03-48	269-54-34	13.339
26-21	-1804.251	0.100	-22781.526	-16.122	-2278.152600	29088.134622	326-11-09	270-07-21	9.084
26-22	-1796.704	14.976	-22786.581	6.018	-341251.837056	-10812.564672	56-08-31	269-57-22	13.334
合 計				倍面積	-242.044872	242.044872			44.822
				面 積	121.02	121.02			

座 標 面 積 計 算 簿

参考資料

※記載内容は換地処分当時のものです。 上尾市

上尾市原新町									
地 番 :	1-6								
点 名	[1]	[2]	[3]	[4]	[2]*[3]	[1]*[4]	方向角	夾 角	距 離
	X(i)	X(i+1)-X(i-1)	Y(i)	Y(i+1)-Y(i-1)					
26-50	-1787.763	5.995	-22776.515	12.040	-136545.207425	-21524.666520	146-21-19	270-17-48	1.749
26-51	-1789.219	-1.512	-22775.546	1.007	34436.625552	-1801.743533	145-50-25	179-29-06	0.068
26-52	-1789.275	-7.485	-22775.508	-11.035	170474.677380	19744.649625	236-08-31	270-18-06	13.334
26-22	-1796.704	-5.939	-22786.581	-12.078	135329.504559	21700.590912	326-00-02	269-51-31	1.797
26-23	-1795.214	8.941	-22787.586	10.066	-203743.806426	-18070.624124	56-03-31	270-03-29	13.345
合 計				倍面積	-48.206360	48.206360			30.293
				面 積	24.10	24.10			

座 標 面 積 計 算 簿

参考資料

※記載内容は換地処分当時のものです。 上尾市

上尾市原新町									
地 番 :	1-7								
点 名	[1]	[2]	[3]	[4]	[2]*[3]	[1]*[4]	方向角	夾 角	距 離
	X(i)	X(i+1)-X(i-1)	Y(i)	Y(i+1)-Y(i-1)					
26-48	-1780.191	5.919	-22781.866	12.095	-134845.864854	-21531.410145	139-14-11	263-05-59	1.838
26-49	-1781.583	-7.572	-22780.666	5.351	172495.202952	-9533.250633	146-06-41	186-52-30	7.445
26-50	-1787.763	-13.631	-22776.515	-6.920	310466.675965	12371.319960	236-03-31	269-56-50	13.345
26-23	-1795.214	0.261	-22787.586	-16.246	-5947.559946	29165.046644	326-08-14	270-04-43	9.287
26-24	-1787.502	15.023	-22792.761	5.720	-342415.648503	-10224.511440	56-08-12	269-59-58	13.121
合 計				倍面積	-247.194386	247.194386			45.036
				面 積	123.59	123.59			



座 標 面 積 計 算 簿

参考資料

※記載内容は換地処分当時のものです。 上尾市

上尾市原新町									
地 番 :	1-8								
点 名	[1]	[2]	[3]	[4]	[2]*[3]	[1]*[4]	方向角	夾 角	距 離
	X(i)	X(i+1)-X(i-1)	Y(i)	Y(i+1)-Y(i-1)					
26-47	-1778.798	5.796	-22783.068	11.912	-132050.662128	-21189.041776	139-12-34	263-04-50	1.840
26-48	-1780.191	-8.704	-22781.866	-9.693	198293.361664	17255.391363	236-08-12	276-55-38	13.121
26-24	-1787.502	-5.796	-22792.761	-11.912	132106.842756	21292.723824	326-07-37	269-59-25	1.825
26-25	-1785.987	8.704	-22793.778	9.693	-198397.043712	-17311.571991	56-07-44	270-00-07	12.899
合 計				倍面積	-47.501420	47.501420			29.685
				面 積	23.75	23.75			

座 標 面 積 計 算 簿

参考資料

※記載内容は換地処分当時のものです。 上尾市

上尾市原新町									
地 番 :	1-9								
点 名	[1]	[2]	[3]	[4]	[2]*[3]	[1]*[4]	方向角	夾 角	距 離
	X(i)	X(i+1)-X(i-1)	Y(i)	Y(i+1)-Y(i-1)					
26-46	-1775.697	4.013	-22785.320	12.833	-91437.489160	-22787.519601	144-00-44	267-55-36	3.832
26-47	-1778.798	-10.290	-22783.068	-8.458	234437.769720	15045.073484	236-07-44	272-07-00	12.899
26-25	-1785.987	-4.013	-22793.778	-12.833	91471.431114	22919.571171	326-14-21	270-06-37	3.820
26-26	-1782.811	10.290	-22795.901	8.458	-234569.821290	-15079.015438	56-05-08	269-50-47	12.750
合 計				倍面積	-98.109616	98.109616			33.301
				面 積	49.05	49.05			

座 標 面 積 計 算 簿

参考資料

※記載内容は換地処分当時のものです。 上尾市

上尾市原新町									
地 番 :	1-10								
点 名	[1]	[2]	[3]	[4]	[2]*[3]	[1]*[4]	方向角	夾 角	距 離
	X(i)	X(i+1)-X(i-1)	Y(i)	Y(i+1)-Y(i-1)					
26-42	-1766.977	-0.074	-22791.239	15.361	1686.551686	-27142.533697	146-06-48	270-07-33	8.654
26-45	-1774.161	-8.720	-22786.414	5.919	198697.530080	-10501.258959	144-32-24	178-25-36	1.886
26-46	-1775.697	-8.650	-22785.320	-9.487	197093.018000	16846.037439	236-05-08	271-32-44	12.750
26-26	-1782.811	1.610	-22795.901	-16.455	-36701.400610	29336.155005	326-02-49	269-57-41	10.517
26-27	-1774.087	15.834	-22801.775	4.662	-361043.305350	-8270.793594	55-59-15	269-56-26	12.711
合 計				倍面積	-267.606194	267.606194			46.518
				面 積	133.80	133.80			

座 標 面 積 計 算 簿

参考資料

※記載内容は換地処分当時のものです。 上尾市

上尾市原新町									
地 番 :	1-11								
点 名	[1]	[2]	[3]	[4]	[2]*[3]	[1]*[4]	方向角	夾 角	距 離
	X(i)	X(i+1)-X(i-1)	Y(i)	Y(i+1)-Y(i-1)					
26-41	-1765.429	5.510	-22792.280	11.611	-125585.462800	-20498.396119	146-04-48	269-48-45	1.865
26-42	-1766.977	-8.658	-22791.239	-9.495	197326.547262	16777.446615	235-59-15	269-54-27	12.711
26-27	-1774.087	-5.510	-22801.775	-11.611	125637.780250	20598.924157	326-06-14	270-06-59	1.928
26-28	-1772.487	8.658	-22802.850	9.495	-197427.075300	-16829.764065	56-16-03	270-09-49	12.710
合 計				倍面積	-48.210588	48.210588			29.214
				面 積	24.10	24.10			

座 標 面 積 計 算 簿

参考資料

※記載内容は換地処分当時のものです。 上尾市

上尾市原新町									
地 番 :	1-12								
点 名	[1]	[2]	[3]	[4]	[2]*[3]	[1]*[4]	方向角	夾 角	距 離
	X(i)	X(i+1)-X(i-1)	Y(i)	Y(i+1)-Y(i-1)					
26-39	-1756.300	4.716	-22798.407	12.142	-107517.287412	-21324.994600	146-11-38	270-10-58	2.878
26-40	-1758.691	-9.129	-22796.806	6.127	208112.041974	-10775.499757	146-06-37	179-54-59	8.117
26-41	-1765.429	-13.796	-22792.280	-6.044	314442.294880	10670.252876	236-16-03	270-09-26	12.710
26-28	-1772.487	2.022	-22802.850	-16.668	-46107.362700	29543.813316	326-06-55	269-50-52	10.938
26-29	-1763.407	16.187	-22808.948	4.443	-369208.441276	-7834.817301	56-00-40	269-53-45	12.713
合 計				倍面積	-278.754534	278.754534			47.356
				面 積	139.37	139.37			

座 標 面 積 計 算 簿

参考資料

※記載内容は換地処分当時のものです。 上尾市

上尾市原新町									
地番：	1-13								
点名	[1]	[2]	[3]	[4]	[2]*[3]	[1]*[4]	方向角	夾 角	距 離
	X(i)	X(i+1)-X(i-1)	Y(i)	Y(i+1)-Y(i-1)					
26-38	-1746.806	-2.399	-22804.781	16.921	54708.669619	-29557.704326	146-07-25	270-03-09	11.435
26-39	-1756.300	-16.601	-22798.407	-4.167	378476.354607	7318.502100	236-00-40	269-53-15	12.713
26-29	-1763.407	2.399	-22808.948	-16.921	-54718.666252	29838.609847	326-07-56	270-07-16	11.449
26-30	-1753.901	16.601	-22815.328	4.167	-378757.260128	-7308.505467	56-04-16	269-56-20	12.711
合 計				倍面積	-290.902154	290.902154			48.308
				面 積	145.45	145.45			

座 標 面 積 計 算 簿

参考資料

※記載内容は換地処分当時のものです。 上尾市

上尾市原新町									
地 番 :	1-14								
点 名	[1]	[2]	[3]	[4]	[2]*[3]	[1]*[4]	方向角	夾 角	距 離
	X(i)	X(i+1)-X(i-1)	Y(i)	Y(i+1)-Y(i-1)					
26-36	-1735.139	-9.534	-22812.623	11.016	217495.547682	-19114.291224	146-05-34	269-59-41	14.058
26-38	-1746.806	-18.762	-22804.781	-2.705	427863.301122	4725.110230	236-04-16	269-58-42	12.711
26-30	-1753.901	4.582	-22815.328	-18.394	-104539.832896	32261.254994	326-05-55	270-01-39	14.069
26-31	-1742.224	16.629	-22823.175	-0.469	-379526.577075	817.103056	56-07-52	270-01-57	8.886
26-37	-1737.272	7.085	-22815.797	10.552	-161649.921745	-18331.694144	56-05-53	179-58-01	3.824
合 計				倍面積	-357.482912	357.482912			53.548
				面 積	178.74	178.74			

座 標 面 積 計 算 簿

参考資料

※記載内容は換地処分当時のものです。 上尾市

上尾市原新町									
地 番 :	1-15								
点 名	[1]	[2]	[3]	[4]	[2]*[3]	[1]*[4]	方向角	夾 角	距 離
	X(i)	X(i+1)-X(i-1)	Y(i)	Y(i+1)-Y(i-1)					
26-32	-1723.445	-9.755	-22825.081	14.762	222658.665155	-25441.495090	146-07-16	272-44-45	16.655
26-37	-1737.272	-18.779	-22815.797	1.906	428457.851863	-3311.240432	236-07-52	270-00-36	8.886
26-31	-1742.224	6.796	-22823.175	-15.263	-155106.297300	26591.564912	326-07-53	270-00-01	14.149
26-8	-1730.476	14.707	-22831.060	-7.384	-335776.399420	12777.834784	9-36-35	223-28-42	3.001
26-9	-1727.517	7.031	-22830.559	5.979	-160521.660329	-10328.824143	53-22-31	223-45-56	6.826
合 計				倍面積	-287.840031	287.840031			49.517
				面 積	143.92	143.92			



座 標 面 積 計 算 簿

参考資料

※記載内容は換地処分当時のものです。 上尾市

上尾市原新町									
地 番 :	1-16								
点 名	[1]	[2]	[3]	[4]	[2]*[3]	[1]*[4]	方向角	夾 角	距 離
	X(i)	X(i+1)-X(i-1)	Y(i)	Y(i+1)-Y(i-1)					
26-33	-1717.624	-0.313	-22817.236	11.974	7141.794868	-20566.829776	146-03-15	272-37-47	7.394
26-34	-1723.758	-14.210	-22813.107	9.537	324174.250470	-16439.480046	146-11-32	180-08-17	9.719
26-35	-1731.834	-11.381	-22807.699	0.484	259574.422319	-838.207656	236-07-49	269-56-17	5.930
26-36	-1735.139	-5.438	-22812.623	-8.098	124055.043874	14051.155622	236-05-53	179-58-04	3.824
26-37	-1737.272	11.694	-22815.797	-12.458	-266807.930118	21642.934576	326-07-16	270-01-23	16.655
26-32	-1723.445	19.648	-22825.081	-1.439	-448467.191488	2480.037355	53-25-28	267-18-12	9.769
合 計				倍面積	-329.610075	329.610075			53.291
				面 積	164.80	164.80			

座 標 面 積 計 算 簿

参考資料

※記載内容は換地処分当時のものです。 上尾市

上尾市原新町									
地 番 :	1-17								
点 名	[1]	[2]	[3]	[4]	[2]*[3]	[1]*[4]	方向角	夾 角	距 離
	X(i)	X(i+1)-X(i-1)	Y(i)	Y(i+1)-Y(i-1)					
26-1	-1710.789	6.233	-22808.018	12.156	-142162.376194	-20796.351084	101-34-47	228-08-10	2.999
26-2	-1711.391	-5.620	-22805.080	5.847	128164.549600	-10006.503177	149-53-55	228-19-08	5.800
26-10	-1716.409	-12.367	-22802.171	-8.027	281994.448757	13777.615043	236-05-56	266-12-01	13.176
26-34	-1723.758	-1.215	-22813.107	-15.065	27717.925005	25968.414270	326-03-15	269-57-19	7.394
26-33	-1717.624	12.969	-22817.236	5.089	-295916.733684	-8740.988536	53-26-37	267-23-22	11.476
合 計				倍面積	-202.186516	202.186516			40.845
				面 積	101.09	101.09			

座 標 面 積 計 算 簿

参考資料

※記載内容は換地処分当時のものです。 上尾市

上尾市原新町									
地 番 :	1-18								
点 名	[1]	[2]	[3]	[4]	[2]*[3]	[1]*[4]	方向角	夾 角	距 離
	X(i)	X(i+1)-X(i-1)	Y(i)	Y(i+1)-Y(i-1)					
26-10	-1716.409	-1.076	-22802.171	15.828	24535.135996	-27167.321652	149-51-30	273-45-34	9.742
26-11	-1724.834	-15.425	-22797.279	-5.528	351648.028575	9534.882352	236-06-27	266-14-57	12.553
26-35	-1731.834	1.076	-22807.699	-15.828	-24541.084124	27411.468552	326-11-32	270-05-05	9.719
26-34	-1723.758	15.425	-22813.107	5.528	-351892.175475	-9528.934224	56-05-56	269-54-24	13.176
合 計				倍面積	-250.095028	250.095028			45.190
				面 積	125.04	125.04			

座 標 面 積 計 算 簿

参考資料

※記載内容は換地処分当時のものです。 上尾市

上尾市原新町									
地 番 :	1-19								
点 名	[1]	[2]	[3]	[4]	[2]*[3]	[1]*[4]	方向角	夾 角	距 離
	X(i)	X(i+1)-X(i-1)	Y(i)	Y(i+1)-Y(i-1)					
26-11	-1724.834	-17.572	-22797.279	24.728	400593.786588	-42651.695152	149-47-18	273-40-51	28.434
26-12	-1749.406	-33.857	-22782.971	0.473	771363.049147	-827.469038	236-08-01	266-20-43	16.662
26-40	-1758.691	-6.894	-22796.806	-15.436	157161.180564	27147.154276	326-11-38	270-03-37	2.878
26-39	-1756.300	11.885	-22798.407	-7.975	-270959.067195	14006.492500	326-07-25	179-55-47	11.435
26-38	-1746.806	21.161	-22804.781	-14.216	-482571.970741	24832.594096	326-05-34	179-58-09	14.058
26-36	-1735.139	14.972	-22812.623	-2.918	-341550.591556	5063.135602	56-07-49	270-02-15	5.930
26-35	-1731.834	10.305	-22807.699	15.344	-235033.338195	-26573.260896	56-06-27	179-58-38	12.553
合 計				倍面積	-996.951388	996.951388			91.950
				面 積	498.47	498.47			

# 座 標 面 積 計 算 簿

## 参考資料

※記載内容は換地処分当時のものです。 上尾市

上尾市原新町									
地 番 :	1-20								
点 名	[1]	[2]	[3]	[4]	[2]*[3]	[1]*[4]	方向角	夾 角	距 離
	X(i)	X(i+1)-X(i-1)	Y(i)	Y(i+1)-Y(i-1)					
26-12	-1749.406	-6.858	-22782.971	23.218	156245.615118	-40617.708508	149-49-59	273-41-58	18.672
26-13	-1765.549	-22.482	-22773.588	-0.068	511995.805416	120.057332	236-08-58	266-18-59	11.380
26-43	-1771.888	-8.612	-22783.039	-12.826	196207.531868	22726.235488	236-02-26	179-53-28	4.069
26-45	-1774.161	4.911	-22786.414	-8.200	-111904.079154	14548.120200	326-06-48	270-04-22	8.654
26-42	-1766.977	8.732	-22791.239	-5.866	-199013.098948	10365.087082	326-04-48	179-58-00	1.865
26-41	-1765.429	8.286	-22792.280	-5.567	-188856.832080	9828.143243	326-06-37	180-01-49	8.117
26-40	-1758.691	16.023	-22796.806	9.309	-365273.222538	-16371.654519	56-08-01	270-01-24	16.662
合 計				倍面積	-598.280318	598.280318			69.419
				面 積	299.14	299.14			

座 標 面 積 計 算 簿

参考資料

※記載内容は換地処分当時のものです。 上尾市

上尾市原新町									
地 番 :	1-21								
点 名	[1]	[2]	[3]	[4]	[2]*[3]	[1]*[4]	方向角	夾 角	距 離
	X(i)	X(i+1)-X(i-1)	Y(i)	Y(i+1)-Y(i-1)					
26-13	-1765.549	-1.749	-22773.588	14.169	39831.005412	-25016.063781	149-44-37	273-35-39	9.364
26-14	-1773.637	-14.111	-22768.870	-4.225	321291.524570	7493.616325	236-02-25	266-17-48	10.782
26-44	-1779.660	1.749	-22777.813	-14.169	-39838.394937	25216.002540	326-04-57	270-02-32	9.366
26-43	-1771.888	14.111	-22783.039	4.225	-321491.463329	-7486.226800	56-08-58	270-04-01	11.380
合 計				倍面積	-207.328284	207.328284			40.892
				面 積	103.66	103.66			

# 座 標 面 積 計 算 簿

## 参考資料

※記載内容は換地処分当時のものです。 上尾市

上尾市原新町									
地 番 :	1-22								
点 名	[1]	[2]	[3]	[4]	[2]*[3]	[1]*[4]	方向角	夾 角	距 離
	X(i)	X(i+1)-X(i-1)	Y(i)	Y(i+1)-Y(i-1)					
26-43	-1771.888	-5.499	-22783.039	8.601	125283.931461	-15240.008688	146-04-57	270-02-31	9.366
26-44	-1779.660	-9.695	-22777.813	2.373	220830.897035	-4223.133180	236-01-08	269-56-11	3.441
26-49	-1781.583	-0.531	-22780.666	-4.053	12096.533646	7220.755899	319-14-11	263-13-03	1.838
26-48	-1780.191	2.785	-22781.866	-2.402	-63447.496810	4276.018782	319-12-34	179-58-23	1.840
26-47	-1778.798	4.494	-22783.068	-3.454	-102387.107592	6143.968292	324-00-44	184-48-10	3.832
26-46	-1775.697	4.637	-22785.320	-3.346	-105655.528840	5941.482162	324-32-24	180-31-40	1.886
26-45	-1774.161	3.809	-22786.414	2.281	-86793.450926	-4046.861241	56-02-26	271-30-02	4.069
合 計				倍面積	-72.222026	72.222026			26.272
				面 積	36.11	36.11			

座 標 面 積 計 算 簿

参考資料

※記載内容は換地処分当時のものです。 上尾市

地 番 :	上尾市原新町								
点 名	[1]	[2]	[3]	[4]	[2]*[3]	[1]*[4]	方向角	夾 角	距 離
	X(i)	X(i+1)-X(i-1)	Y(i)	Y(i+1)-Y(i-1)					
26-14	-1773.637	-1.935	-22768.870	13.567	44057.763450	-24062.933179	149-50-28	273-48-03	9.204
26-15	-1781.595	-15.582	-22764.246	-6.676	354712.481172	11893.928220	235-59-34	266-09-06	13.631
26-51	-1789.219	-6.168	-22775.546	-12.269	140479.567728	21951.927911	326-21-19	270-21-45	1.749
26-50	-1787.763	7.636	-22776.515	-5.120	-173921.468540	9153.346560	326-06-41	179-45-22	7.445
26-49	-1781.583	8.103	-22780.666	-1.298	-184591.736598	2312.494734	56-01-08	269-54-27	3.441
26-44	-1779.660	7.946	-22777.813	11.796	-180992.502098	-20992.869360	56-02-25	180-01-17	10.782
合 計				倍面積	-255.894886	255.894886			46.252
				面 積	127.94	127.94			



座 標 面 積 計 算 簿

参考資料

※記載内容は換地処分当時のものです。 上尾市

上尾市原新町									
地 番 :	1-24								
点 名	[1]	[2]	[3]	[4]	[2]*[3]	[1]*[4]	方向角	夾 角	距 離
	X(i)	X(i+1)-X(i-1)	Y(i)	Y(i+1)-Y(i-1)					
26-15	-1781.595	-0.299	-22764.246	15.915	6806.509554	-28354.084425	149-46-48	273-47-14	9.169
26-16	-1789.518	-14.611	-22759.631	-5.335	332540.968541	9547.078530	236-05-33	266-18-45	11.989
26-54	-1796.206	-7.286	-22769.581	-10.828	165899.167166	19449.318568	235-44-29	179-38-56	1.062
26-53	-1796.804	6.931	-22770.459	-5.927	-157822.051329	10649.657308	326-09-14	270-24-45	9.065
26-52	-1789.275	7.585	-22775.508	-5.087	-172752.228180	9102.041925	325-50-25	179-41-11	0.068
26-51	-1789.219	7.680	-22775.546	11.262	-174916.193280	-20150.184378	55-59-34	270-09-09	13.631
合 計				倍面積	-243.827528	243.827528			44.984
				面 積	121.91	121.91			

座 標 面 積 計 算 簿

参考資料

※記載内容は換地処分当時のものです。 上尾市

上尾市原新町									
地 番 :	1-25								
点 名	[1]	[2]	[3]	[4]	[2]*[3]	[1]*[4]	方向角	夾 角	距 離
	X(i)	X(i+1)-X(i-1)	Y(i)	Y(i+1)-Y(i-1)					
26-16	-1789.518	-5.605	-22759.631	17.096	127567.731755	-30593.599728	149-49-49	273-44-16	14.219
26-17	-1801.811	-17.307	-22752.485	-0.317	393777.257895	571.174087	236-06-18	266-16-29	8.991
26-56	-1806.825	-6.166	-22759.948	-9.184	140337.839368	16593.880800	236-12-09	180-05-51	2.071
26-55	-1807.977	10.619	-22761.669	-9.633	-241706.163111	17416.242441	326-05-33	269-53-24	14.183
26-54	-1796.206	18.459	-22769.581	2.038	-420303.695679	-3660.667828	56-05-33	270-00-00	11.989
合 計				倍面積	-327.029772	327.029772			51.453
				面 積	163.51	163.51			